



Polska Akcja Humanitarna

# Godziny Wychowawcze ze Światem

Prezentacja o programie  
dla klas 1 szkół  
podstawowych



# Kto za tym stoi?

Program jest organizowany przez Polską Akcję Humanitarną. PAH jest organizacją pozarządową, działającą **od 1992** roku.

**Misją PAH** jest uczynić świat lepszym poprzez zmniejszenie cierpienia i promowanie wartości humanitarnych (humanitaryzmu, bezstronności, neutralności i niezależności)

PAH realizuje nie tylko działania pomocowe w Polsce - **Program Pajacyk** i poza granicami naszego kraju - **pomoc humanitarna**, ale także **projekty i programy edukacyjne w obszarze edukacji globalnej**. Wierzymy, że wiedza to jedna z najskuteczniejszych form zmieniania świata.



Część zespołu trenerskiego PAH podczas konferencji programu Szkoła Humanitarna, Fot. Adam Rostkowski



# Edukacja globalna

Godziny Wychowawcze ze Światem wpisują się w nurt edukacji globalnej [EG].

EG jest częścią kształcenia obywatelskiego i wychowania, która rozszerza jego zakres przez uświadamianie istnienia zjawisk i współzależności łączących ludzi i miejsca.

Jej celem jest **przygotowanie odbiorców do stawiania czoła wyzwaniom dotyczącym całej ludzkości.**

Przez współzależności rozumiemy wzajemne powiązania i przenikanie systemów kulturowych, środowiskowych, ekonomicznych, społecznych, politycznych i technologicznych.

Więcej informacji o edukacji globalnej:

[www.bit.ly/PomocnikPAH\\_educacja\\_globalna](http://www.bit.ly/PomocnikPAH_educacja_globalna)





# GODZINY WYCHOWAWCZE ZE ŚWIATEM

- **wspólne odkrywanie powiązań ze światem**
- **wzmacnianie postawy otwartości i odpowiedzialności**

Program powstał w odpowiedzi na potrzebę prowadzenia atrakcyjnych zajęć wychowawczych oraz kształtowanie postaw (m.in. empatii, otwartości i osobistego zaangażowania) i umiejętności (m.in. współpracy).



Żyjemy w globalnym świecie, w którym nasze życie nieodwracalnie powiązane jest z życiem reszty planety. Nie możemy uniknąć tych współzależności, jednak często trudno nam je zrozumieć.

Celem programu jest nie tylko informowanie o tym, jaki nasz świat jest obecnie, ale także kształtowanie postaw, które pomogą nam uczynić go bardziej sprawiedliwym w przyszłości.



Program „Godziny Wychowawcze ze Światem” to całoroczny cykl zajęć, które stanowią zaproszenie do zgłębiania wyzwań współczesnego świata.

min. 8 zajęć w ciągu roku

bezpłatne materiały

aktywne metody

dla wszystkich grup wiekowych

Do realizacji  
w szkole i online

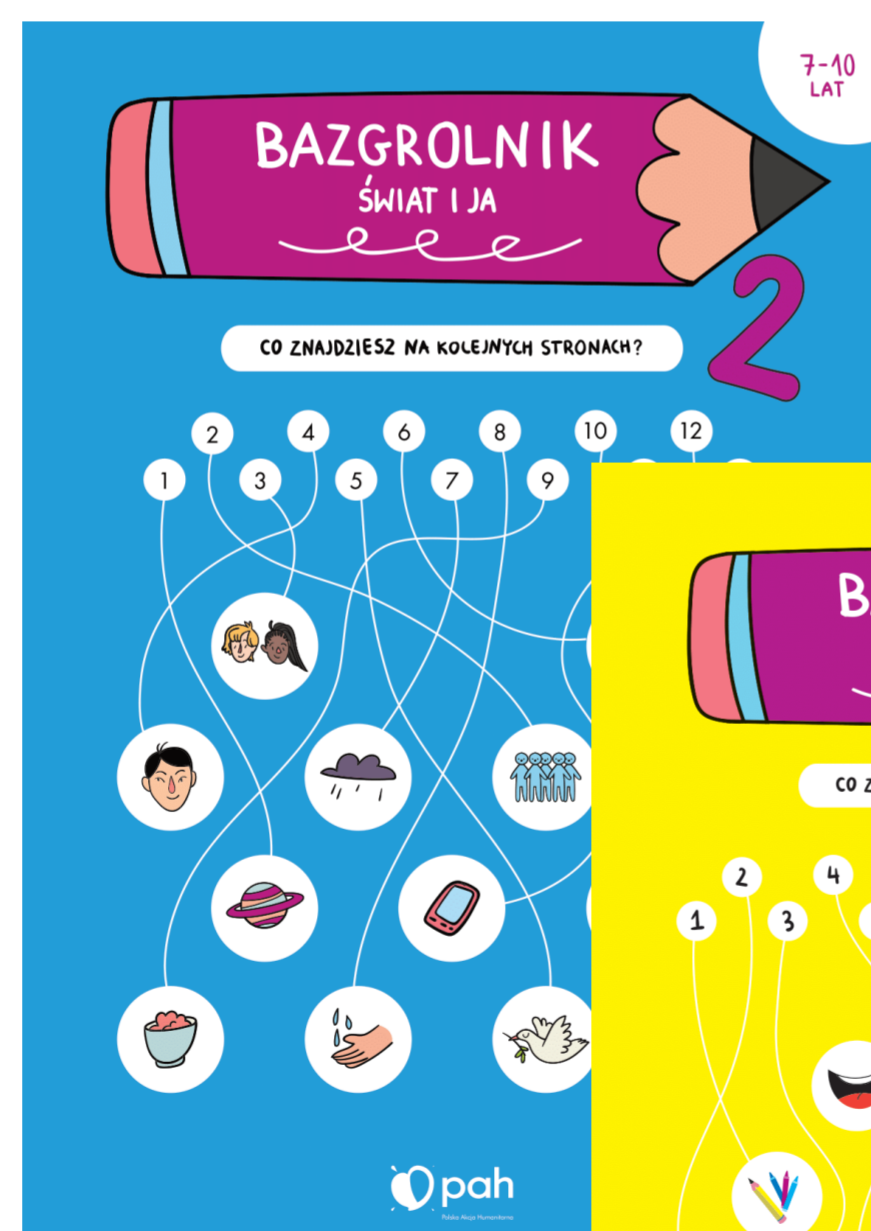


Warsztaty trenerskich w Pozytywnej Szkole Podstawowej w Gdańsku, Fot. Maciej Moskwa



# Bazgrolniki – materiał dla osób uczestniczących

Podstawę programu w klasach 1-6 SP stanowi publikacja Bazgrolnik z zestawem kilkunastu ćwiczeń dla najmłodszych. Występuje on w sześciu różnych wersjach. Liczba przy tytule wskazuje, dla której klasy jest przeznaczona publikacja. Publikacja z numerem 1 jest przeznaczona dla klas 1 szkoły podstawowej.





## Materiały w programie

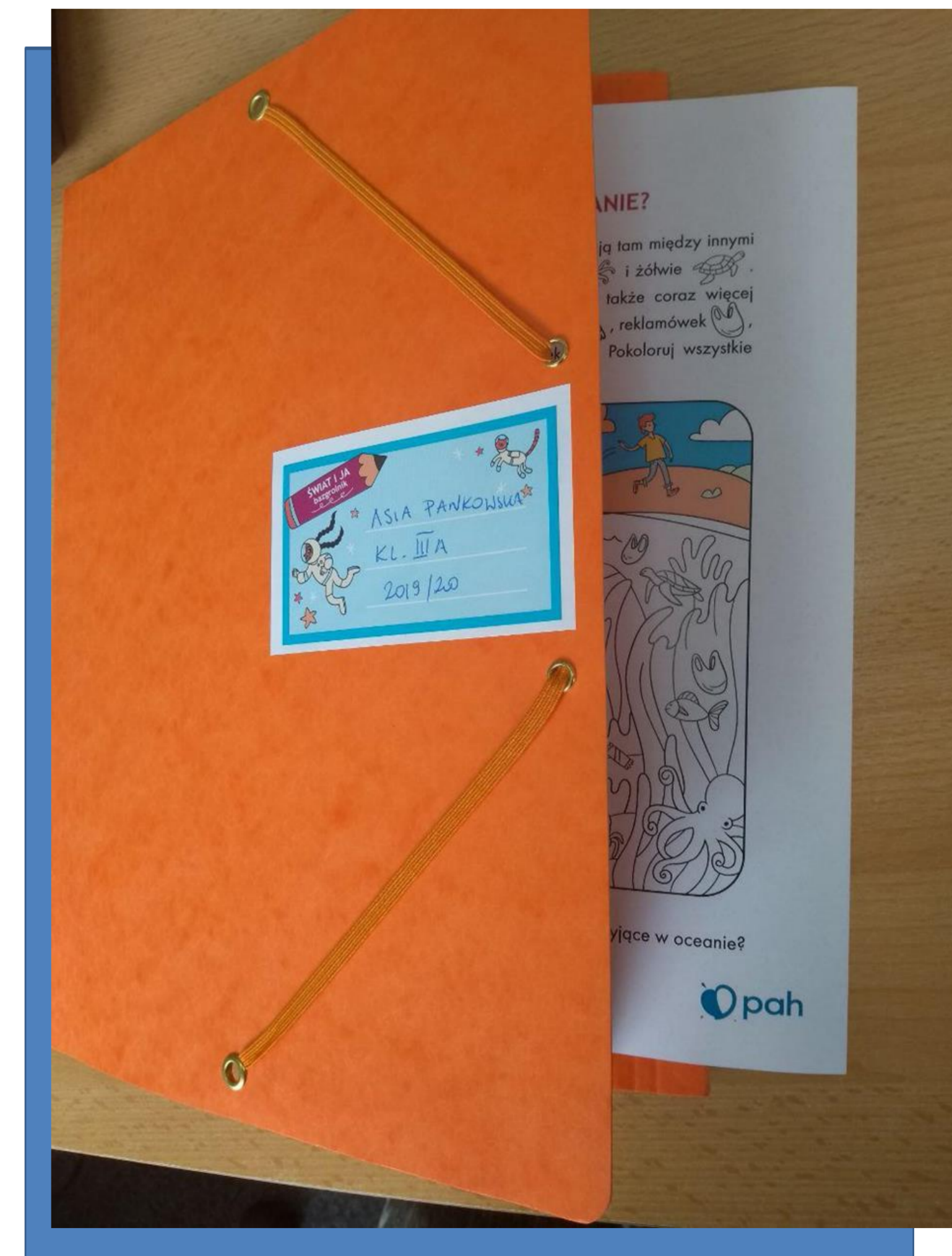
- Publikacja „Bazgrolnik. Świat i ja 1” z zestawem kilkunastu ćwiczeń dla najmłodszych.
- Materiał wspomagający dla osób prowadzących, który uzupełnia „Bazgrolnik” o tematy do rozmowy w klasie, konkretne aktywności oraz dodatkowe informacje merytoryczne.
- Plakat śledzący postępy grupy (do zawieszenia w klasie).





Bazgrolniki w formie elektronicznej udostępniamy w programie bezpłatnie. Nauczyciel/ka otrzymuje także 1 egzemplarz papierowy (wysłany na adres szkoły wraz z naklejkami i plakatem, dla osób które zaznaczyły taką potrzebę w zgłoszeniu).

Naklejki mogą posłużyć osobą uczestniczącym do oznaczenia teczki w której będą zbierać kserówki z ćwiczeniami z Bazgrolnika





# Tematy zajęć w klasie 1 (należy wybrać co najmniej 8)

1. Ziemia - nasza planeta.
2. Kontynenty na Ziemi.
3. Wizerunek kontynentu azjatyckiego.
4. Podobieństwa w nas - edukacja antyrasistowska dla najmłodszych.
5. Zamiast „Murzynka Bambo”.
6. Podobieństwa z rówieśnikami z daleka.
7. Rozmowa nt. współpracy, konfliktu i kompromisu.
8. Środki transportu i ich wpływ na środowisko.
9. Empatia wobec sytuacji uchodźców i uchodźczyń.
10. Jak przywitać dziecko z innego kraju w klasie?
11. Susza jako przykład konsekwencji kryzysu klimatycznego.
12. Zużycie wody.
13. Co to jest pomoc humanitarna?
14. Jak pomagać aby nie szkodzić?
15. Wpływ transportu żywności na środowisko.
16. Po nitce do kłębka - produkcja ubrań.



# Na koniec roku

Wszystkie osoby, które:

- ✓ Zrealizują min. 8 godz. lekcyjnych z tą samą grupą w oparciu o kolejne ćwiczenia z Bazgrolnika,
- ✓ Prześlą podsumowania realizacji programu (w formie krótkiego formularza online),

Otrzymają:

- ❖ Zaświadczenie dla osoby prowadzącej
- ❖ Certyfikat dla klasy
- ❖ Pamiątkowe naklejki dla osób uczestniczących
- ❖ Szablon dyplomu dla osób uczestniczących (do samodzielnego uzupełnienia)





## **Polska Akcja Humanitarna**

al. Solidarności 78A

00-145 Warszawa

[pah@pah.org.pl](mailto:pah@pah.org.pl)

[edukacja@pah.org.pl](mailto:edukacja@pah.org.pl)

[www.facebook.com/groups/GodzWychZeSwiatem](https://www.facebook.com/groups/GodzWychZeSwiatem)

[www.facebook.com/groups/edukacjaPAH](https://www.facebook.com/groups/edukacjaPAH)

[www.facebook.pl/PolskaAkcjaHumanitarna](https://www.facebook.pl/PolskaAkcjaHumanitarna)

[www.pah.org.pl/edukuj](https://www.pah.org.pl/edukuj)

[www.pah.org.pl](https://www.pah.org.pl)